

Herzlich willkommen bei WEBINAR!

Wir fangen um 10.00
an 😊

Interreg
CENTRAL EUROPE



Co-funded by
the European Union

CE-Spaces4All

CE-Spaces4All - Tourismus barrierefrei WEBINAR

ACCESSIBLE GUIDE

LEITFADEN FÜR DIE OFFENLEGUNG DER
BARRIEREFREIHEIT AUF DER WEBSITE

Wie veröffentlicht man Informationen über
die Zugänglichkeit für Menschen mit
Einschränkungen?



26. Februar 2025

10:00 - 11:00

online

MS Teams



MIKROFONE UND KAMERAS BITTE AUSSCHALTEN



Das Webinar wird aufgenommen und wird auf den Youtube-Kanal des Projekts CE-Spaces4All hochgeladen.



HERZLICH WILLKOMMEN

Weinviertel



Eva Köllner



Hannes Steinacker



Julia Teis

Weinviertel Tourismus GmbH.



HERZLICH WILLKOMMEN



Marie Scott

Czech Paraplegic Association - CZEPA
Česká asociace paraplegiků - CZEPA, z.s.



Jan Matoušek



Jitka Faugnerová

**CENIA - Czech enviromental
information agency**
Česká informační agentura životního
prostředí - CENIA

Fragen stellen:

- Schreiben Sie ins Chat in MS Teams
- Heben Sie die Hand in MS Teams 🖐️



Wie erstellt man Accessible guide/ Informationen zur Barrierefreiheit auf der Webseite für die Menschen mit Einschränkung?

Interreg
CENTRAL EUROPE



Co-funded by
the European Union

CE-Spaces4All



Online workshop
MS Teams | 26.2.2025



PROGRAMM

1. Ergebnisse der Mappierung der Zugänglichkeit 2023 - 2024
2. Wie erstellt man die Accessible guide/
Informationen zur Barrierefreiheit
3. Implementation der IzB auf der Webseite des Betriebes
4. Beispiele
5. Bewerbung von barrierefreier Tourismus und Dienstleistungen



Marie Scott, www.czepa.cz



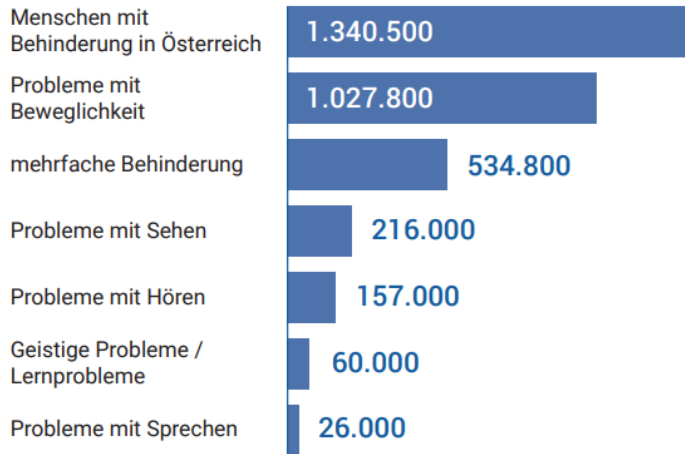
Jan Matoušek, www.czepa.cz, peermentor





Anteil der Menschen mit Behinderung in EU

Menschen mit Behinderung in Österreich



(Quelle: Statistik Austria, Mikrozensus 2015)

101 Millionen

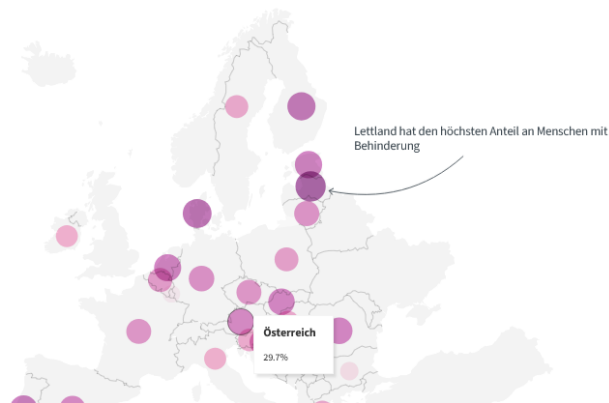
Menschen

1 von 4

Erwachsenen in der EU hat eine Behinderung

Anteil der Menschen mit Behinderung nach Land

Die nachfolgende Karte zeigt den prozentualen Anteil der Menschen mit Behinderung pro Land (Eurostat-Daten für das Jahr 2022). Um die Prozentsätze für die einzelnen EU-Mitgliedstaaten zu sehen, bewegen Sie die Maus über die Kreise. Lettland hat den höchsten Anteil an Menschen mit Behinderung (38,5 %), gefolgt von Dänemark (36,1 %).



Quelle:

STATISTIK AUSTRIA - Mikrozensus 4.Quartal 2015 - Zusatzfragen „Menschen mit Beeinträchtigungen“.

<https://www.consilium.europa.eu/de/infographics/disability-eu-facts-figures/>

<https://www.consilium.europa.eu/de/infographics/disability-eu-facts-figures/>



Ökonomische Bedeutung des barrierefreien Tourismus in Europa



786 Mrd.

Euro Gesamtumsatz
2014



1.073 Mrd.

Euro Gesamtumsatz
2020

Eine behinderte Tourist:in gibt im Schnitt etwa
1,16 mal mehr im Urlaub aus, als eine nicht
behinderte Tourist:in

Quelle: assessing-the-market-attractiveness-and-the-development-of-the-accessible-tourism-industry_bowtell (accessibletourism.org)

WARUM die INFORMATIONEN?



91% KUNDEN SUCHT NACH INFO AUF DER WEBSEITEN

77% BESUCHT EINEN ORT NICHT, WENN ES KEINE INFORMATIONEN GIBT

96% MENSCHEN MIT EINSCHRÄNKUNG DEKLARIERT DIE INFORMATIONEN ÜBER ZUGÄNLICHKEITS ALS MOTIVATION ZUM BESUCH

MORALE-, ETHISCHE-, GESETZES- NORMEN

MmB - LÄNGERE URLAUBSZEIT/ BEGLEITUNG / ORTSTREU

Quelle:

Euan's Access Survey 2023

<https://www.euansguide.com/media/0uyju30y/final-23-euansguide-results-pdf.pdf>

VozejkMap:

<https://www.youtube.com/watch?v=JGSwiSvRxel>



CE-Spaces4All - BEFRAGUNG

64% Reisen 3x - 5x Jährlich

86 % Reisen ins Ausland

57 % Reisen jederzeit

64 % Bleiben 4-6 Tage vor Ort

64 % Reisen mit Begleitung

86 % kehren zum selben Ort zurück, falls sie positiven Erfahrungen hatten

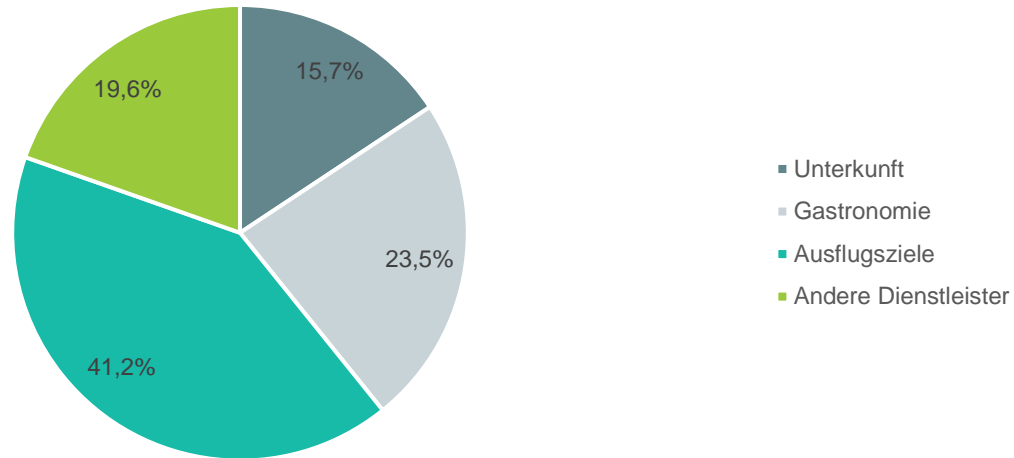
72 % geben fehlende Informationen als größte Barriere an

Quelle: CE-Spaces4All_Analysis of questionnaire data about travels of persons with disabilities_AT



MAPPIERUNG IM TERRAIN - Betriebe in Pilot Area Retz/Znaim

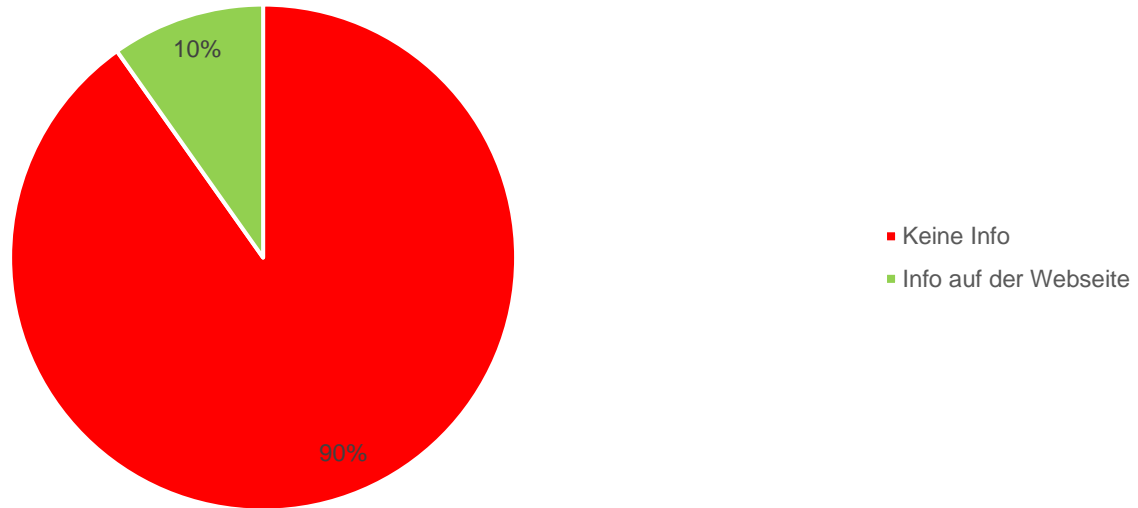
51 Geprüfte AT-Betriebe





TOURISTISCHE EINRICHTUNGEN - Info über Zugänglichkeit auf der Webseite

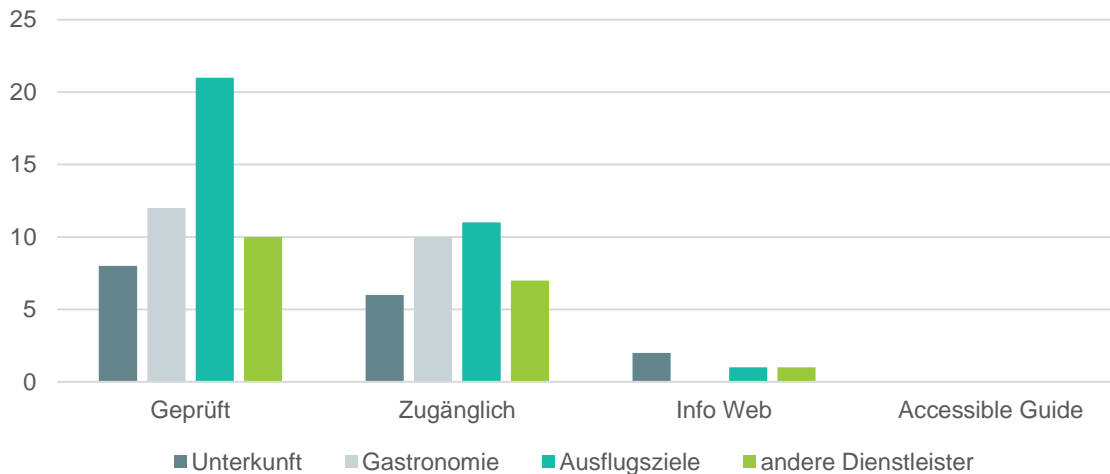
Informationen über Zugänglichkeit auf der Webseite





TOURISTISCH EINRICHTUNGEN - Info über Accessible guide auf der Webseite

Info über Accessible guide auf der Webseite





	Sleep In Eggenburg	Sporthotel Hollabrunn	Freilich, Laa a.d.Thaya	Laa Natura, Laa a.d.Thaya	Hotel Therme Laa, Laa a.d.Thaya	Sgrafit Hotel Retz	Obenauf Unternalb	Wachtelwerks tatt Unternalb
Barrierefreier Eingang	✓	✓	✓	✓	✓	✓	✓	✓
Art des Eingangs	In der Ebene	In der Ebene	In der Ebene	In der Ebene	In der Ebene	In der Ebene	In der Ebene	In der Ebene
Rollstuhlgerichtetes WC im Empfangsbereich	✓	✓	✓	✗	✓	✗	✓	✓
Rollstuhlgerichtetes Zimmer	✓	✗	✗	✓	✓	✓	✓	✓
Griffe an den Seiten im WC	✓	✓	✓	✓	✓	✗	✓	✓
Rezeption - barrierefreier Zugang	✓	✓	✓	✓	✓	✓	✓	✓
Barrierefreier Zugang zum Speiseräume	✓	✓	✓	✓	✓	✓	✓	✓
Barrierefreier Lift	✓	✓	✓	nicht relevant	✓	✓	✓	nicht relevant
Gesamtbewertung								
Information auf Webseite	✗	✗	✗	✓	✗	✗	✓	✗
Beschreibung+Fotos des barrierefreien Zimmer	✗	✗	✗	✗	✗	✗	✗	✗
Beschreibung+Fotos des Gesamtoobjektes	✗	✗	✗	✗	✗	✗	✗	✗

Vollständig zugänglich für Menschen mit
eingeschränkter Mobilität



Teilweise zugänglich für Menschen mit
eingeschränkter Mobilität





ACCESSIBLE GUIDE - LEITFADEN FÜR OFFENLEGUNG DER BARRIEREFREIHEIT AUF DER WEBSEITE

Interreg
CENTRAL EUROPE



Co-funded by
the European Union

CE-Spaces4All

1. PARKEN

PARKEN	Wählen Sie eine Antwort aus:	Ist die Information auf der Website des Betriebes veröffentlicht?	Wurde ein Foto veröffentlicht?
Eigener Parkplatz	JA / NEIN	JA / NEIN	JA / NEIN
Eigener Parkplatz mit reserviertem Stellplatz für Behinderte	JA / NEIN	JA / NEIN	JA / NEIN

Beispiel für Informationen auf der Website: Vor dem Restaurant gibt es öffentliche Parkplätze, von denen einer für Behinderte reserviert ist - Foto 1. Zwei weitere öffentliche Parkplätze befinden sich in der Nähe des Restaurants, in der Straße XYZ - Foto 2.

Beispiel für eine veröffentlichte Fotodokumentation (Hinweis: Fahrzeugkennzeichen dürfen nicht sichtbar sein):

Foto 1



Foto 2



2. EINTRITT

EIN-/ZUGANG	Wählen Sie eine Antwort aus:	Ist die Information auf der Website des Betriebes veröffentlicht?	Wurde ein Foto veröffentlicht?
Türbreite mind. 80 cm	JA / NEIN	JA / NEIN	JA / NEIN
automatische Eingangstür	JA / NEIN	JA / NEIN	JA / NEIN
Art des Eingangs	Ohne Stiege / Plattform / Rampe	JA / NEIN	JA / NEIN
Höhe Türschwelle max. 2 cm	JA / NEIN	JA / NEIN	JA / NEIN

Beispiel für Informationen auf der Website: Der Haupteingang zum Restaurant/Café/Heuriger befindet sich auf Fußgängerniveau. Der Eingang hat eine manuelle Tür mit einer Breite von 90 cm. Die Schwellen im Eingang und im gesamten Innenraum sind max. 2 cm hoch.

1. UNTERKUNFT

2. GASTRONOMIE

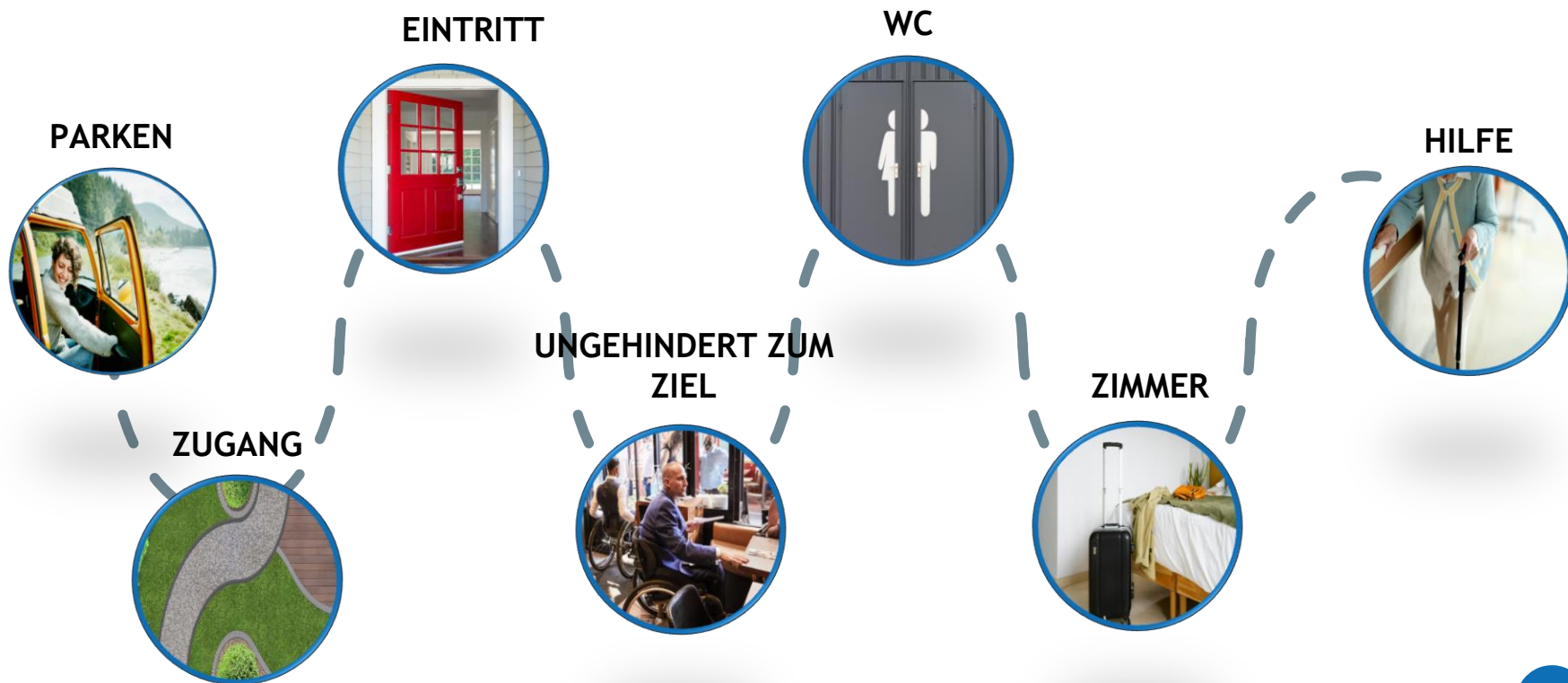
3. AUSFLUGSZIELE

Der Leitfaden steht zum kostenlosen Download zur Verfügung. Sie werden den Link nach dem Webinar erhalten.

LEITFADEN zur
BARRIEREFREIHEIT



LEITFADEN ZUR BARRIEREFREIHEIT



PARKEN



BLICK ZUM EINTRITT



DETAIL MIT
MARKIERUNG



ÖFFENTLICHEN PARKPLÄTZE IN
UMGEBUNG

**KEINE Kfz
KENNZEICHEN!**

ZUGANG

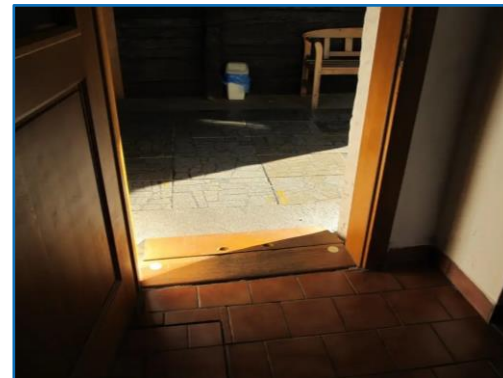


- Parkplatz - Eintritt
- Oberfläche (Material)
- Terrain

EINGANG

Detail - Eingangstür

Gesamtbild - Foto (breit)



- Art des Eingangs
- Türbreite mind. 80 cm
- Türschwelle max. 2 cm hoch

INTERIEUR - hindernisslos zum Ziel



AUSSENBEREICH

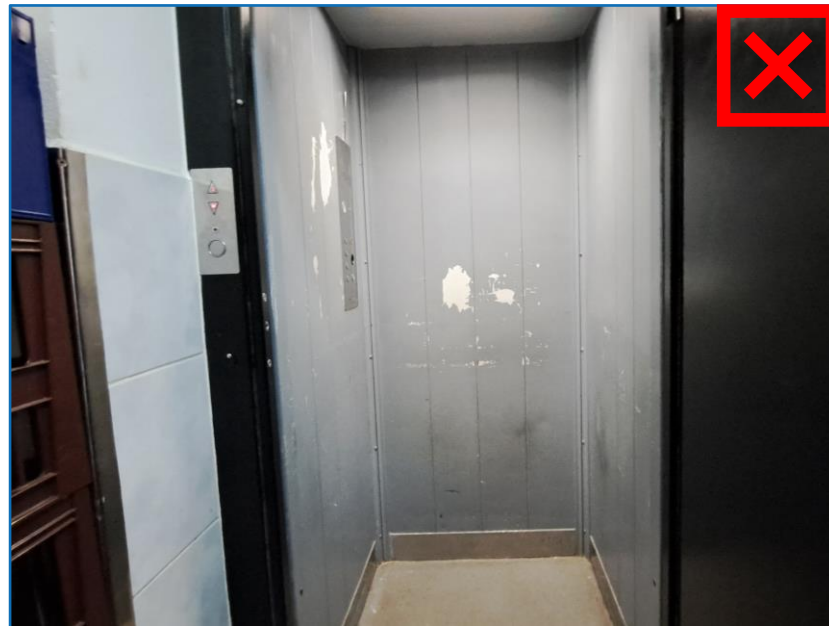
Zugang zum Außenbereich



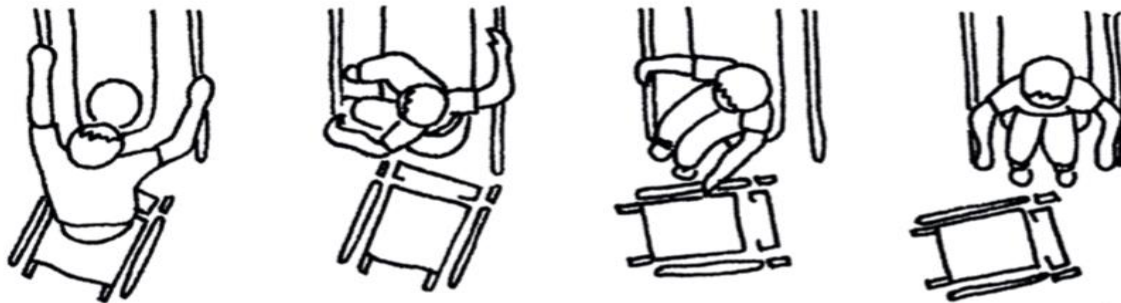
Detail Gastgarten



LIFT



WC



zwei Möglichkeiten, auf die Toilette umzusteigen



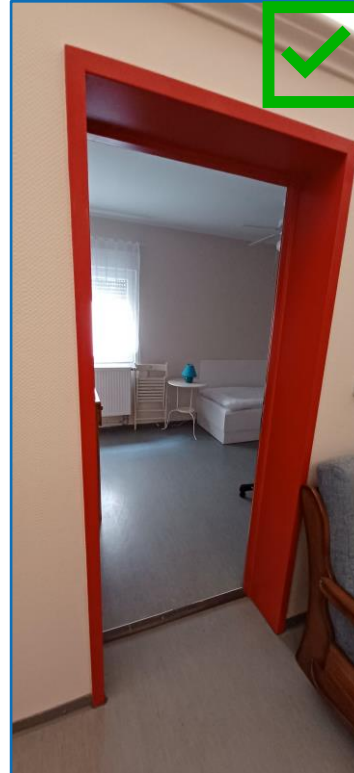
Gesamtansicht - Manipulationsraum



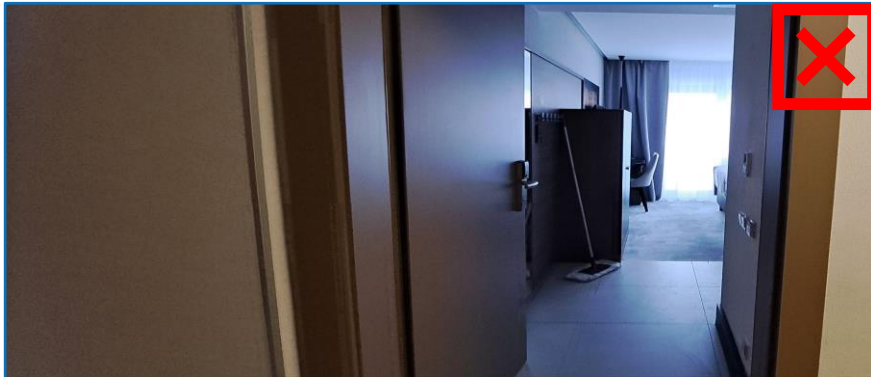
- Türbreite mind. 80 cm
- Kabine mind. 1,6 x 1,6 m
- Der Raum ermöglicht einen seitlichen und vorderen Zugang zur Toilette
- Haltergriffe auf beiden Seiten

BARRIEREFREIES ZIMMER

Gesamtansicht - genug Platz zur Bewegung mit dem Rollstuhl



- Türbreite mind. 80 cm
- Türschwellehöhe max. 2 cm
- Eingangstür: Fußboden + Schwelle



BADEZIMMER

Gesamtansicht



- Türbreite mind. 80 cm
- Bodenhöhenunterschied max. 2 cm
- Duschsitz mit Rückenlehne
- Zugang zum Duschsitz von vorne oder von der Seite
- Platz zum Verstauen des Rollstuhls

TERRASSE / BALKON



UMGEBUNG



ASSISTENZ & HILFSMITTEL

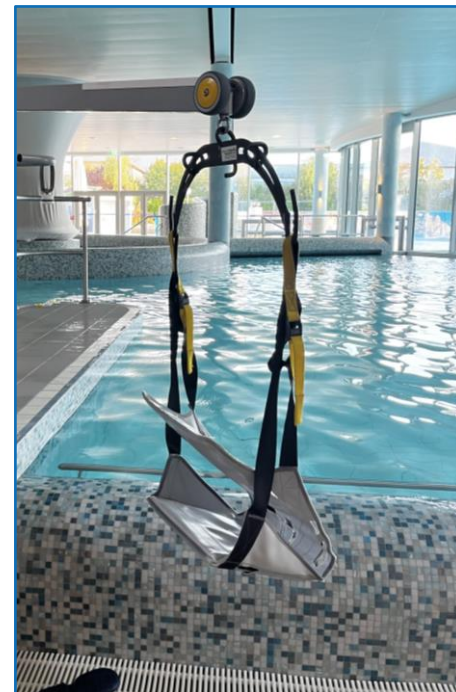


Foto © Hotel Therme Laa



WEBSEITEN



EINHEITLICHER NAME & SYMBOL

UNTERKUNFT - barrierefreies
Zimmer:

1. Wahlmöglichkeit (Beschreibung + Foto)
2. Buchungsportal

<https://www.sandmansignature.co.uk/aberdeen>

<https://urlaub-barrierefrei.info/rollstuhl-urlaub/salzkammergut-lodge>

INFORMATIONEN AN PERSONAL



BEISPIEL: Kommunikation - barrierefreie Hotels

ROOMS OFFERS MEETINGS & EVENTS DINING RSVP REWARDS

Rates from £ 70.00

Check In 29 Jan

Check Out 30 Jan

Rooms 1

Adults 1

Children 0

BOOK NOW

Accessible Room, 1 King Bed

Guest Room, Wheelchair Accessible, 1 Super King Bed, Luxury Glencraft Mattress, Wet Room, Roll-In Shower, Fridge, Microwave, Kettle, Free Coffee, Tea & Biscuits, Free WiFi, 392sf, 36sm, Floors 1-3

Read more

Rates from £ 86.00

BOOK NOW

www.sandmansignature.co.uk/aberdeen/rooms

https://urlaub-barrierefrei.info/rollstuhl-urlaub/salzkammergut-lodge

Rollstuhlgerechte Unterkunft Österreich Oberösterreich Salzkammergut Sbg. Salzkammergut Ebensee

★ 4,9 / 5
1 Bew.

SALZKAMMERGUT LODGE
Lahnsteinsiedlung 14, 4802 Ebensee, Österreich

unverb. Anfrage senden

Personen: max. 4

Barrierefreiheit-Merkmale: ☒ Für Gäste mit Gehbehinderung oder Rollstuhlfahrer

☒ Schwimmbad ☒ Schlafzimmer: 1 ☒ Pflegebett ☒ Zertifizierung "Reisen für alle"

☒ mit Hund

Beschreibung Rollstuhlgerechte Unterkunft

Kontakt

unverb. Anfrage senden

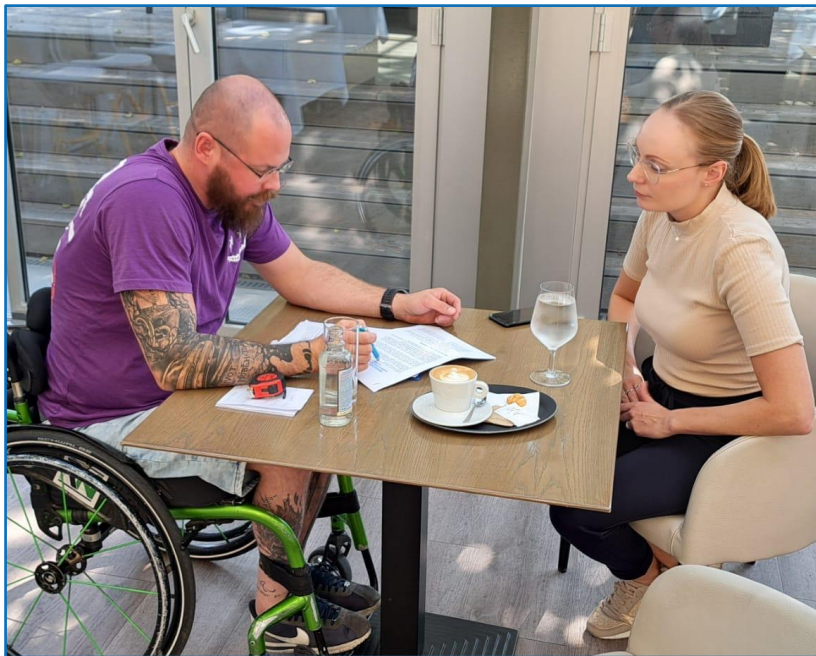
Anfahrtsbeschreibung zu Rollstuhlgerechte Unterkunft

Rollstuhlgerechte Unterkunft auf der Karte

<https://urlaub-barrierefrei.info/rollstuhl-urlaub/salzkammergut-lodge>



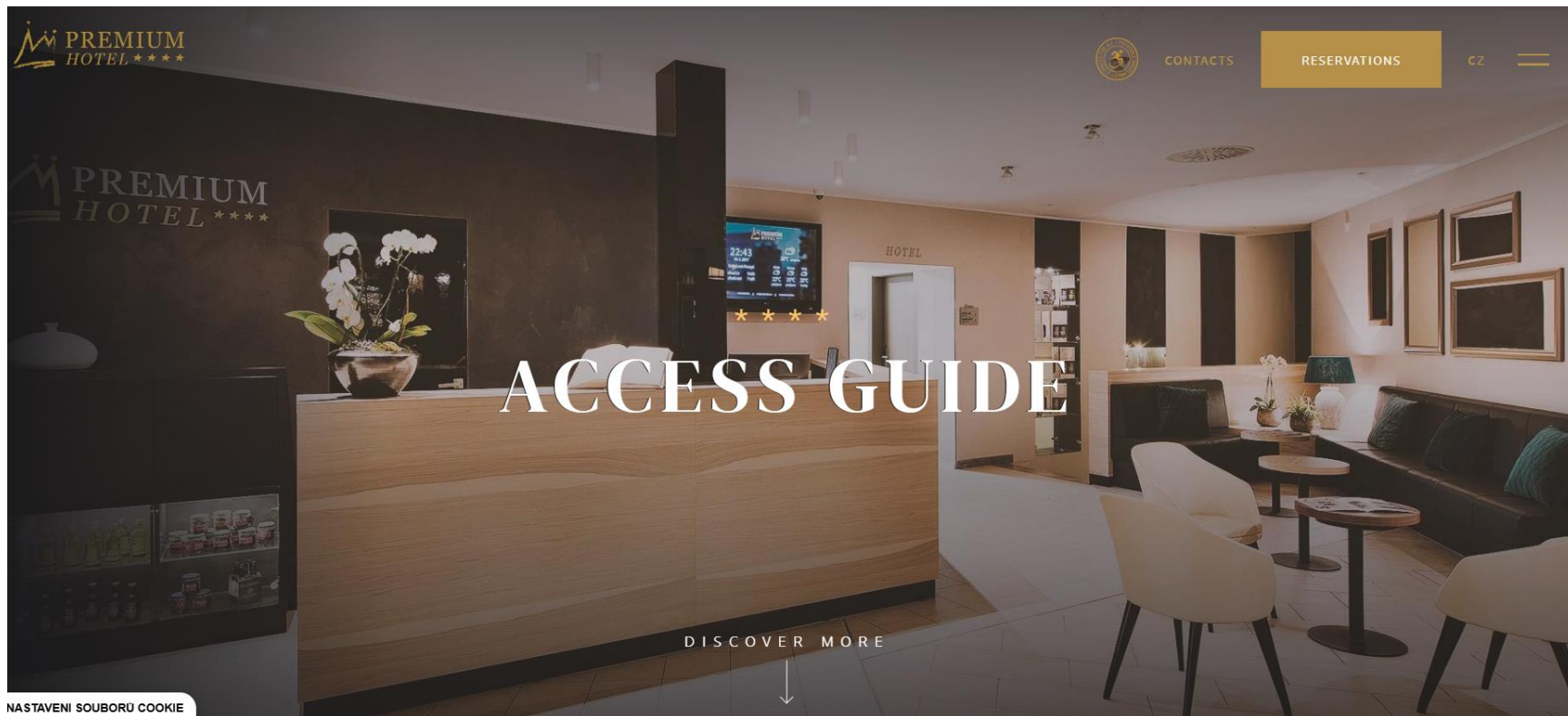
BEISPIEL - Hotel PREMIUM



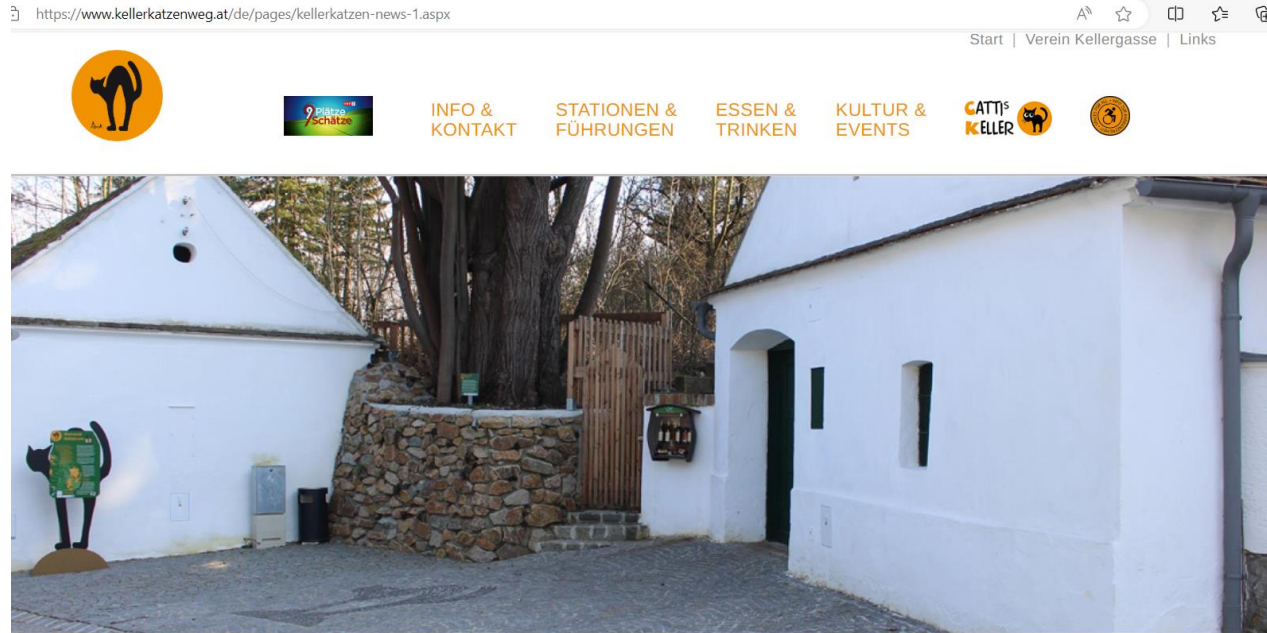
<https://www.premiumhotel.cz/cz/>



INFORMATIONEN - KEINE BEWERTUNG!!



BEISPIEL: Info über Barrierefreiheit - Ausflugsziel



AUF DEN SPUREN DER KELLERKATZE
THEMENWEG SITZENDORFER KELLERGASSE HOLLABRUNN

Themenweg Sitzendorfer Kellergasse Hollabrunn

ZEIGEN SIE, WAS SIE HABEN!

WEBSEITE:

- Zeigen Sie Ihre Zugänglichkeit auf Ihre Webseiten!
- Weinviertel Tourismus: Vorrangige Aufnahme in die Liste der geprüften Betrieben

<https://www.weinviertel.at/barrierefreiheit>

- SOCIAL NETs

Weinviertel



Fragen

- Schreiben Sie in Chat in MS Teams
- Heben Sie die Hand in MS Teams



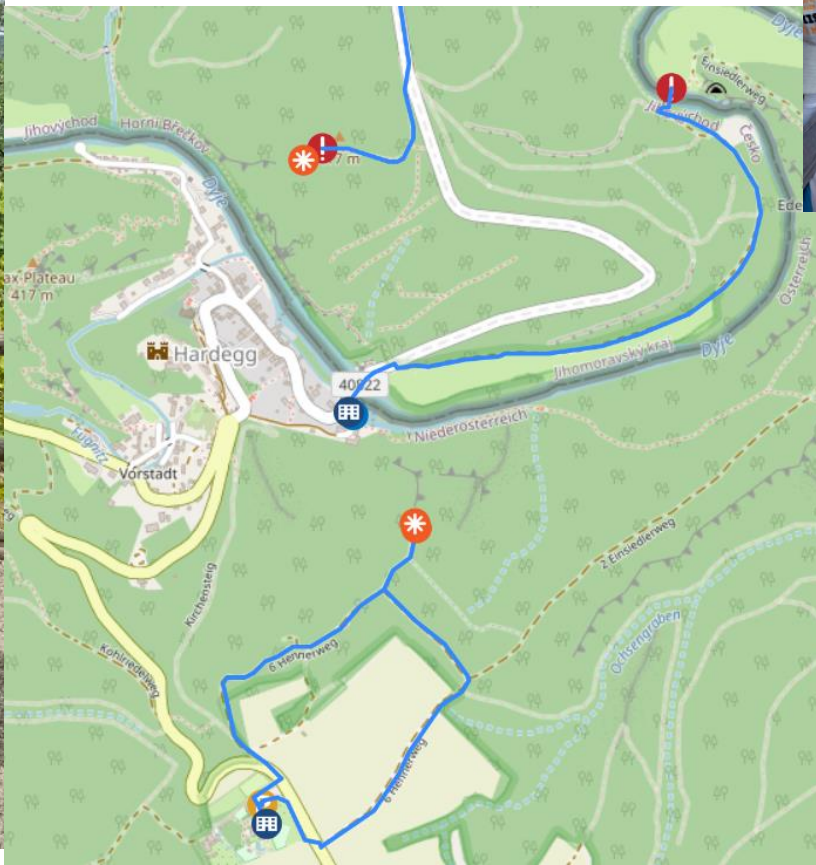
Mappierung in nicht-städtischen Gebieten

Nationalpark Thayatal / Podyjí



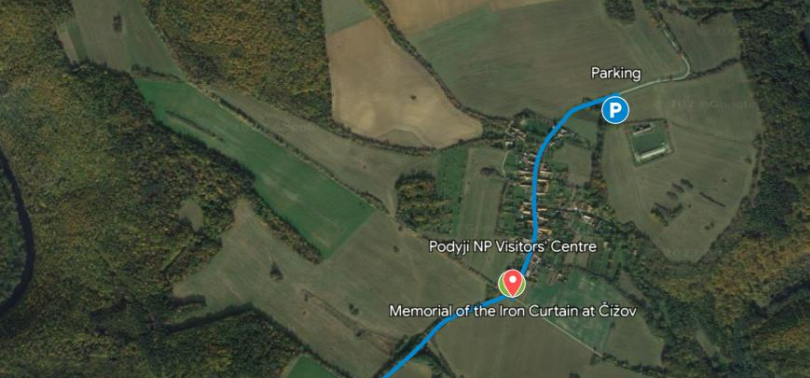






NP Thayatal, Thayatalhaus, Rundkurs Hennerweg,

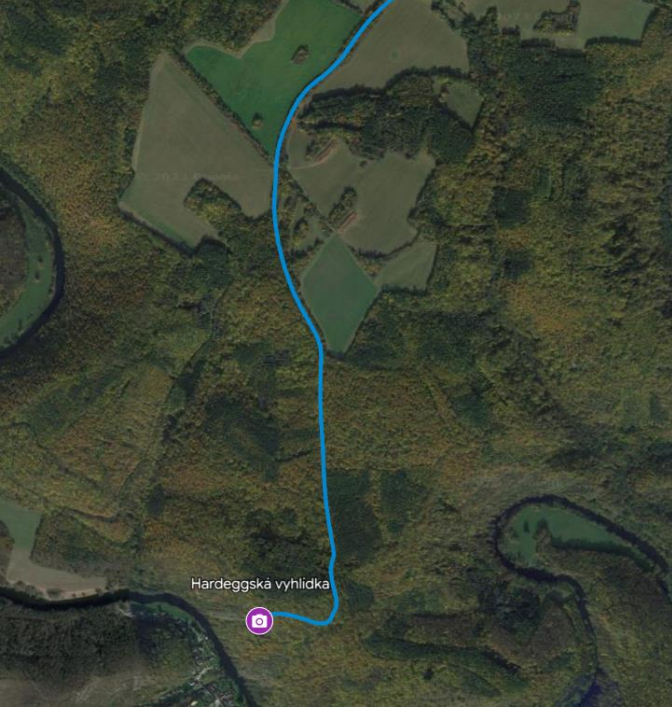








-  Parking
-  Podyjí NP Visitors' Centre
-  Memorial of the Iron Curtain ...
-  Hardeggská vyhlídka



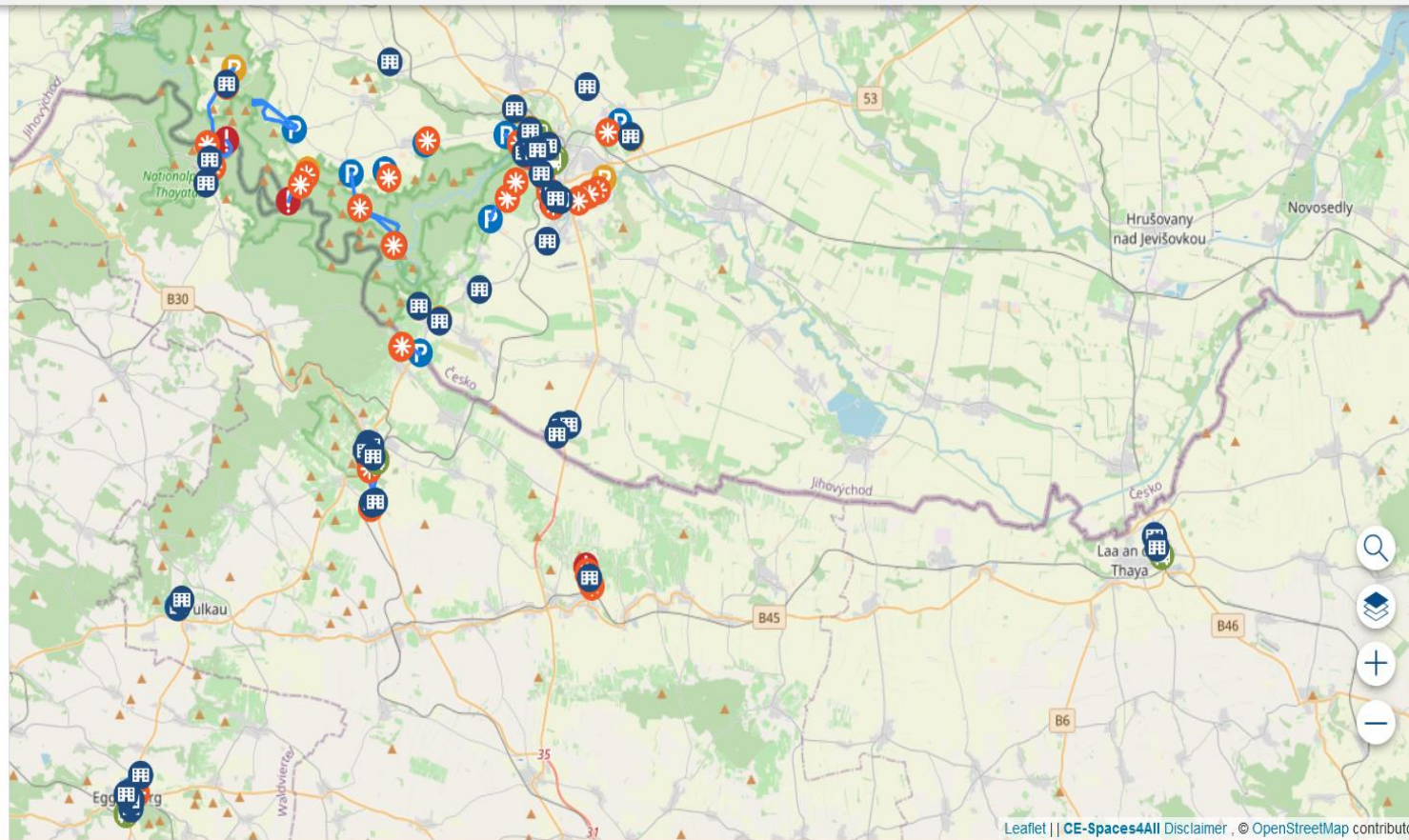
Web Accessibility Viewer



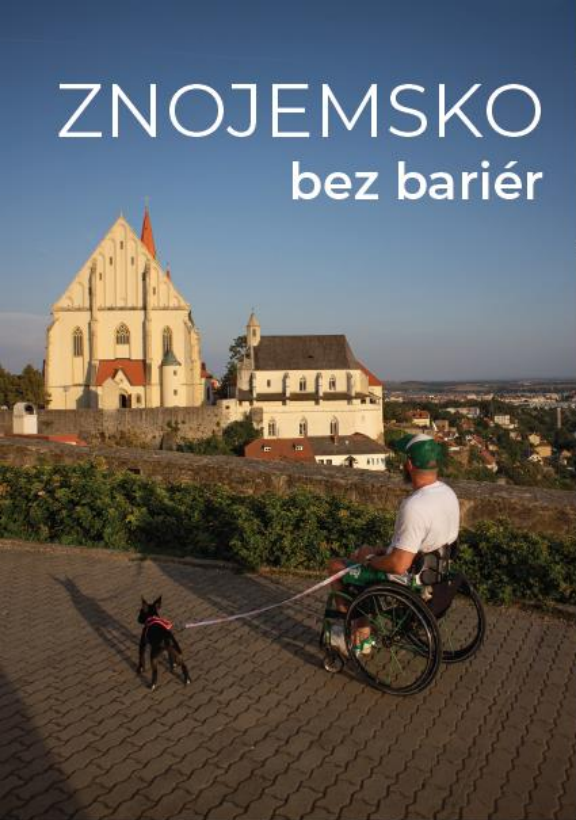
CE-Spaces4All

- Layers
- Barriers (21) ☐
 - Parking places for disabled (21) ☐
 - Parking lot (23) ☐
 - Footpaths (275) ☐
 - Points of interests (45) ☐
 - Public transport stations (13) ☐
 - Audible pedestrian semaphores (0) ☐
 - Tourism facilities (54) ☐
 - Tactile Walking Surface Indicator (TWSI) (0) ☐

Selected content



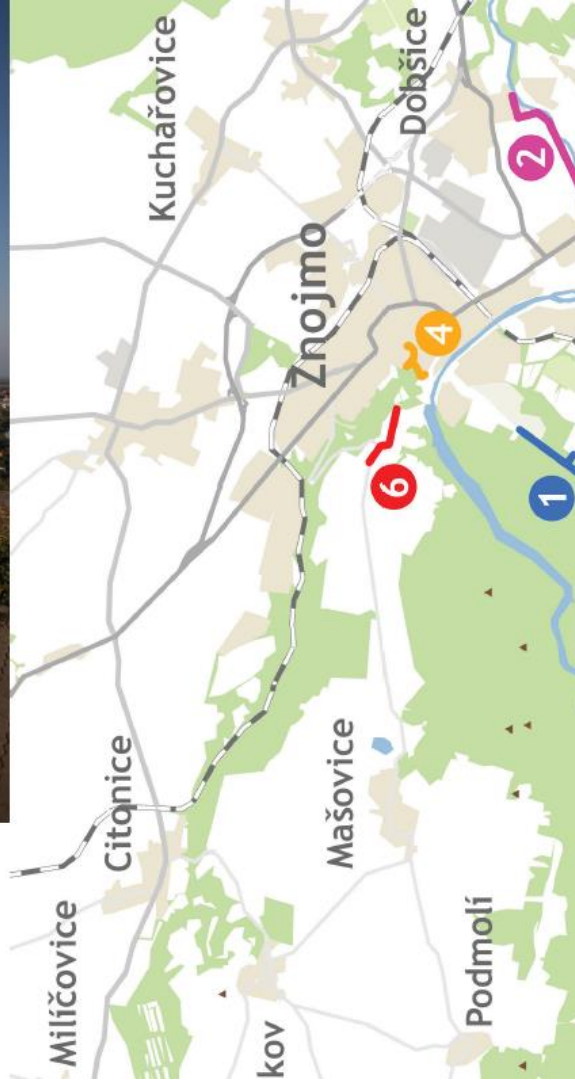
ZNOJEMSKO bez bariér



Turistická informační centra

TIC Obroková
Obroková 10, 669 02 Znojmo
+420 515 222 552
tic@znojmskabeseda.cz

TIC Louka
Loucká 25, 671 81 Znojmo
+420 527 020 700



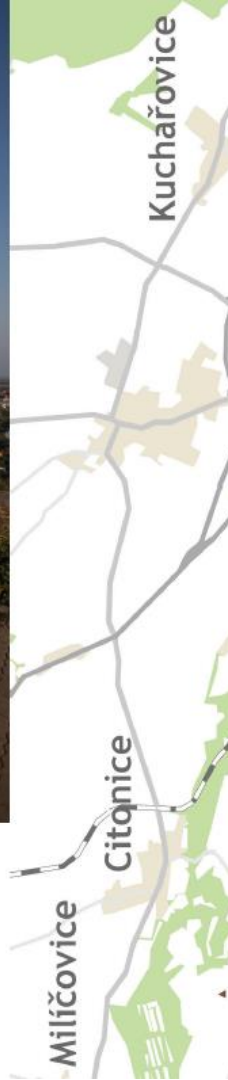
ZNOJEMSKO bez bariér



Turistická informační centra

TIC Obroková
Obroková 10, 669 02 Znojmo
+420 515 222 552
tic@znojmskabeseda.cz

TIC Louka
Loucká 25, 671 81 Znojmo
+420 527 020 700



Vrbkův kámen a vyhlídka na panorama Znojma z Kraví hory

Délka: 4 km Čas: 1:06 h Obtížnost: 🟡



Příjemná procházka částí HP Podolí s výhledem na historické centrum Znojma a návštěvou pamětního Vrbkova kamene umístěného ve věšovišti Kraví hory. Špalková vyhlídka (výška 3m) je bariérová, ale i tak se můžete potěšit krásným výhledem. Cesta lesem je po udusaném křemíčitém písku, vyžaduje přídatný pohon nebo asistenci. Vyhrazené parkování ve vesnici Konice naproti hospodě Starý kopec, nebo přírodní plácek v mírném sklonu před lesem u Konic.



Znojmo - procházka historickým centrem na kolečkách

Délka: 1,3 km Čas: 0:21 h Obtížnost: 🟡



Procházka historickým centrem Znojma s krásnými výhledy. Vyhrazené parkování je na Horním náměstí. Odtud směr hradní plošar, areálem znojemského hradu okolo rotundy sv. Kateřiny se dostanete na vyhlídku Gránického údolí, přehrady a Kraví hory. Vstupy do kostela sv. Mikuláše a Svatováclavské kaple s ochozem jsou v rovině. Většina trasy je po kostkách, vhodné pro přídatný pohon. Veřejné WC je v TIC Hradní.



Z Dobšic do Znojma - část Svatoklementské stezky podél řeky Dyje

Délka: 3 km Čas: 0:47 h Obtížnost: 🟡



Část turisticko-naučné Svatoklementské stezky vede po rovné, asfaltové cestě krásnou přírodou podél řeky Dyje. Zachované dva válečné bunkry, klidová zóna s výhledem na jez, zastřešené lavičky vhodné pro piknik. Vyhrazené parkování v Dobšicích u mostu v ulici Lahoferova, po cestě je také malé tréninkové hřiště vhodné i pro nejmenší.

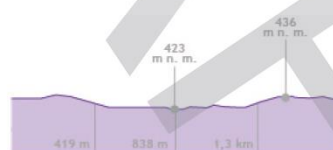


K památníku železné opony

Délka: 1,7 km Čas: 0:30 h Obtížnost: 🟡



Trasa vede po silnici přes obec Čížov. Po cestě narazíte na samoobslužný kiosky a na konci obce si můžete prohlédnout pozůstatky železné opony. V nedalekém Infocentru se můžete dozvědět zajímavé informace o Národním parku Podolí.



Posvátný kámen & Mariánský kostel s vyhlídkovým ochozem

Délka: 2,4 km Čas: 0:41 h Obtížnost: 🟡



Posvátný kámen a poutní místo s dochovalými základy Mariánského kostela. Vyhlídkový ochoz je bezbariérový a skýtá pohled do krajiny s vinicemi na české i rakouské straně. Autem můžete zaparkovat na bývalé celnici a po asfaltové cestě mezi vinicemi se dostanete pohodlně až k místu.



Podél Dyje s výhledem na historické centrum Znojma

Délka: 1,5 km Čas: 0:25 h Obtížnost: 🟡



Procházka údolím řeky Dyje od plovárny Louka směrem k přehradě, s krásným výhledem na znojemské hrady a starobylý vinohrad. Vyhrazené parkování je před plovárnou a dále vede cesta po rovném asfaltovém povrchu až k přehradě. Po cestě jsou místa, kde se dostanete až k řece a můžete si tak vychutnat Znojmo z nové perspektivy.



STERNAUSFLÜGE

barrierefrei



Ein Tag in Retz und Umgebung

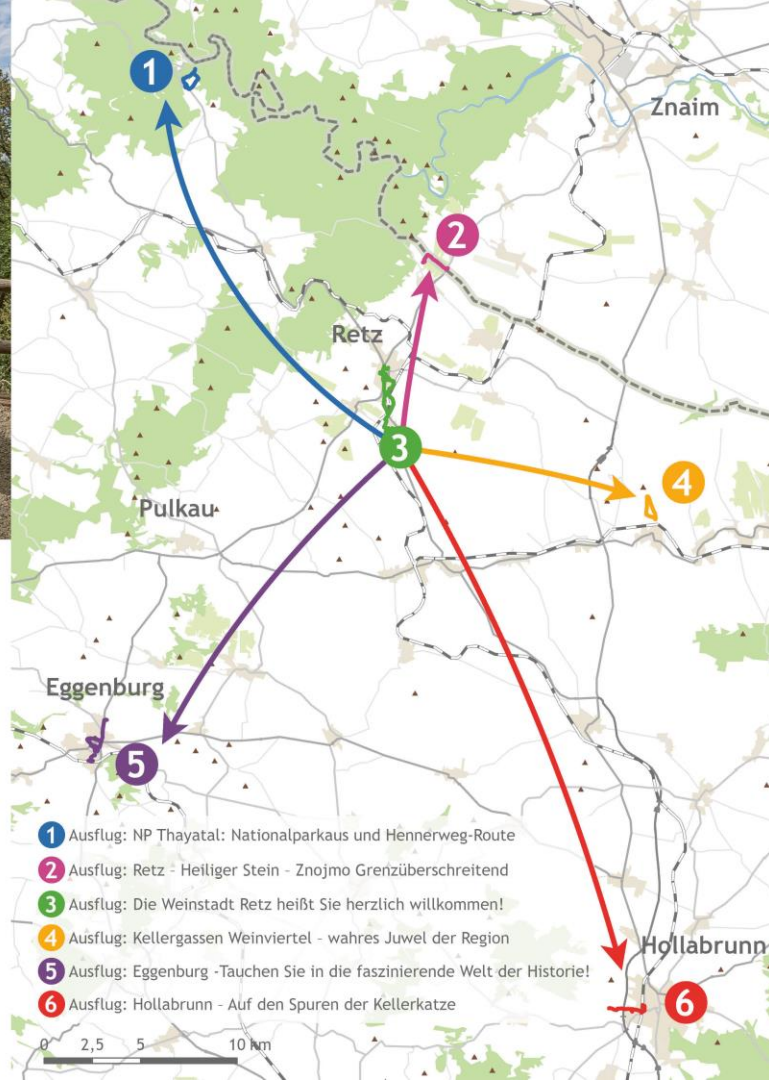
Entdecken Sie die Schönheit des Retzer Landes auf unvergesslichen Sterntouren, die Sie zu den atemberaubendsten Sehenswürdigkeiten, Naturwundern, kulinarischen Genüssen, Wein, Kultur und Geschichte der Region führen!

Interreg
CENTRAL EUROPE

 Co-funded by
the European Union

CE-Spaces4All

Lorem ipsum dolor sit amet, consectetur adipiscing elit. Fusce consectetur risus a nunc. Sed convallis magna eu sem. Etiam bibendum elit eget erat. Duis viverra diam non justo.



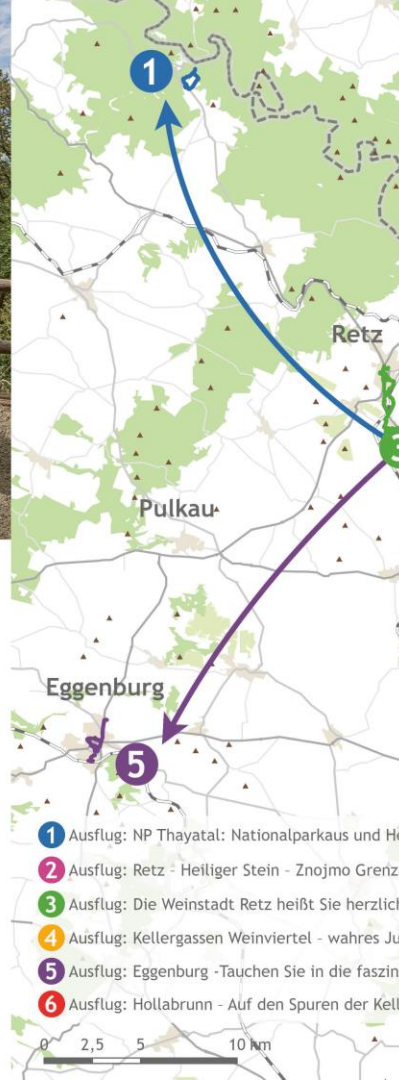
- 1 Ausflug: NP Thayatal: Nationalparkaus und Hennerweg-Route
- 2 Ausflug: Retz - Heiliger Stein - Znojmo Grenzüberschreitend
- 3 Ausflug: Die Weinstadt Retz heißt Sie herzlich willkommen!
- 4 Ausflug: Kellergassen Weinviertel - wahres Juwel der Region
- 5 Ausflug: Eggenburg - Tauchen Sie in die faszinierende Welt der Historie!
- 6 Ausflug: Hollabrunn - Auf den Spuren der Kellerkatze

STERNAUSFLÜGE barrierefrei



Ein Tag in Retz und Umgebung

Entdecken Sie die Schönheit des Retzer Landes auf unvergesslichen Sterntouren, die Sie zu den atemberaubendsten Sehenswürdigkeiten, Naturwundern, kulinarischen Genüssen, Wein, Kultur und Geschichte der Region führen!



Interreg
CENTRAL EUROPE



Co-funded by
the European Union

CE-Spaces4All

Lorem ipsum dolor sit amet, consectetur adipiscing elit. Fusce consectetur risus a nunc. Sed convallis magna eu sem. Etiam bibendum elit eget erat. Duis viverra diam non justo.



Die Weinstadt Retz heißt Sie herzlich willkommen!

Lorem ipsum dolor sit amet, consectetur adipiscing elit. Fusce consectetur risus a nunc. Sed convallis magna eu sem. Etiam bibendum elit eget erat. Duis viverra diam non justo. Proin mattis lacinia justo. Morbi imperdiet, mauris ac auctor dictum, nisl ligula egestas nulla, et sollicitudin sem purus in lacus. Pellentesque habitant morbi tristique senectus et netus et malesuada fames ac turpis egestas. Maecenas sollicitudin. Fusce suscipit libero eget elit.



Kellergassen Weinviertel - wahres Juwel der Region

Lorem ipsum dolor sit amet, consectetur adipiscing elit. Fusce consectetur risus a nunc. Sed convallis magna eu sem. Etiam bibendum elit eget erat. Duis viverra diam non justo. Proin mattis lacinia justo. Morbi imperdiet, mauris ac auctor dictum, nisl ligula egestas nulla, et sollicitudin sem purus in lacus. Pellentesque habitant morbi tristique senectus et netus et malesuada fames ac turpis egestas. Maecenas sollicitudin. Fusce suscipit libero eget elit.



NP Thayatal: Nationalparkaus und Hennerweg-Route

Lorem ipsum dolor sit amet, consectetur adipiscing elit. Fusce consectetur risus a nunc. Sed convallis magna eu sem. Etiam bibendum elit eget erat. Duis viverra diam non justo. Proin mattis lacinia justo. Morbi imperdiet, mauris ac auctor dictum, nisl ligula egestas nulla, et sollicitudin sem purus in lacus. Pellentesque habitant morbi tristique senectus et netus et malesuada fames ac turpis egestas. Maecenas sollicitudin. Fusce suscipit libero eget elit.



Hollabrunn - Auf den Spuren der Kellerkatze

Lorem ipsum dolor sit amet, consectetur adipiscing elit. Fusce consectetur risus a nunc. Sed convallis magna eu sem. Etiam bibendum elit eget erat. Duis viverra diam non justo. Proin mattis lacinia justo. Morbi imperdiet, mauris ac auctor dictum, nisl ligula egestas nulla, et sollicitudin sem purus in lacus. Pellentesque habitant morbi tristique senectus et netus et malesuada fames ac turpis egestas. Maecenas sollicitudin. Fusce suscipit libero eget elit.



Eggenburg - Tauchen Sie in die faszinierende Welt der Historie!

Lorem ipsum dolor sit amet, consectetur adipiscing elit. Fusce consectetur risus a nunc. Sed convallis magna eu sem. Etiam bibendum elit eget erat. Duis viverra diam non justo. Proin mattis lacinia justo. Morbi imperdiet, mauris ac auctor dictum, nisl ligula egestas nulla, et sollicitudin sem purus in lacus. Pellentesque habitant morbi tristique senectus et netus et malesuada fames ac turpis egestas. Maecenas sollicitudin. Fusce suscipit libero eget elit.



Retz - Heiliger Stein - Hnanice - Znojmo Grenzüberschreitend

Lorem ipsum dolor sit amet, consectetur adipiscing elit. Fusce consectetur risus a nunc. Sed convallis magna eu sem. Etiam bibendum elit eget erat. Duis viverra diam non justo. Proin mattis lacinia justo. Morbi imperdiet, mauris ac auctor dictum, nisl ligula egestas nulla, et sollicitudin sem purus in lacus. Pellentesque habitant morbi tristique senectus et netus et malesuada fames ac turpis egestas. Maecenas sollicitudin. Fusce suscipit libero eget elit.

Central Europe - Accessible Spaces for All CE - Spaces4All

www.interreg-central.eu/projects/ce-spaces4all/





GERMANY

POLAND

PL

CZ - AT

CZECHIA

SLOVAKIA

AUSTRIA

HUNGARY

SI - HR - HU

SLOVENIA

CROATIA

BOSNIA AND
HERZEGOVINA

SERBIA

ROMANIA

SWITZERLAND

LIECHTENSTEIN



CE-Spaces4All

03/2023 - 02/2026

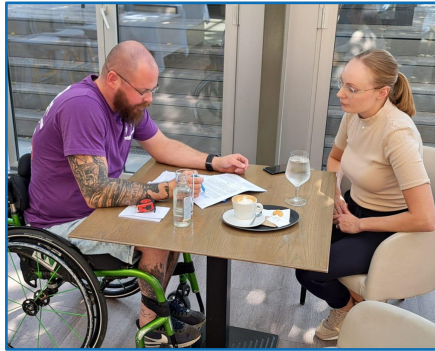
Nutzen Sie die kostenlose Beratung!



03/2023 - 02/2026



Kontaktieren Sie: e.koellner@weinviertel.at



03/2023 - 02/2026

Fragen

- Schreiben Sie ins Chat in MS-Teams
- Heben Sie die Hand in MS Teams





CE-Spaces4All

Central Europe - Accessible Spaces for All



www.interreg-central.eu/projects/ce-spaces4all/



e.koellner@weinviertel.at



+43660 51 59 211



Facebook.com/CESpaces4All



Linkedin.com/company/ce-spaces4all



Youtube.com/@CE-Spaces4All



Instagram.com/ce_spaces4all



Danke für die Aufmerksamkeit
&
Alles Gute!!!

Weinviertel